



KÉSZÜLT: Szekszárdi Közművelődési
Nonprofit Kft – Szekszárd
Piactér „F” pavilon részére

CÍM: 7100 Szekszárd, Piactér „F”
pavilon

ERGONOM 8.
Munkavédelmi Szolgáltató Kft.
7100 Szekszárd, Huszár V. u. 16.

KÉSZÍTETTE: Csillag Zsolt
tűzvédelmi főelőadó
CXBC 316323

Szekszárdi Közművelődési Kft.	
Érkezett:	
2019 JAN 22	
Száma: 19/00234	
Előzetes: 18/00760	Utózetes:
Ügyintéző: Farkas András	

DÁTUM: 2019.01.17.



TÚZRIADÓ TERV

**Babits Mihály Kulturális Központot üzemeltető Szekszárdi Közművelődési Nonprofit Kft.
Szekszárd Piac tér „F” pavilon**

az alábbi Tűzriadó Tervet adom ki és alkalmazását rendelem el.

1. A tűzjelzés módja, a tűzoltóság, valamint a létesítményben tartózkodók riasztási rendje

Az a személy, aki tüzet vagy annak közvetlen veszélyét először észleli, haladéktalanul köteles:

- a környezetét riasztani hangos kiabálással vagy a kézi tűzjelzők használatával,
- az iroda helyiségekben lévő telefonon a 105-ös segélykérő, vagy a 112-es általános segélykérő telefonszámon jelezni a tüzet a tűzoltóságnak,
- jelenteni az igazgatónak.

A tűzoltósághoz történő tűzjelzésnek az alábbiakat kell tartalmaznia:

- a tüzeset, káreset pontos helyét (címét),
- mi ég, milyen tüzeset vagy káreset történt,
- mi van veszélyeztetve,
- emberélet van-e veszélyben,
- a jelző nevét és a jelzésre használt távbeszélő számát.

A tüzet észlelő személynek törekednie kell arra, hogy a keletkezett tűzről, káresetről a lehető legpontosabb információkat tudja adni a tűzoltóságnak és az egyéb illetékesnek (rendőrségnek, közműszolgáltatók szakembereinek).

2. A létesítmény elhagyásának módja

Tűz esetén az Intézményt az alábbi menekülési útvonalon lehet elhagyni:

- A rendezvényteremből, előtérből, az irodából és az öltözőkből az oldalsó kijáratokon a teraszon át a lépcsőn lefelé a piactérre,
- Az előadótermekből a lépcsőn lefelé a piac parkolójába.

A tűz által érintett terület elhagyása higgadtan, fegyelmezetten történjen, ügyelve a pánik elkerülésére.





Az intézményben lévő felvonót tűz esetén használni SZIGORÚAN TILOS!

Az intézményben lévő felvonó áramtalanítás után lejön a földszintre és az ajtaja automatikusan kinyílik.

3. Tűz esetén a munkavállalók szükséges tennivalói

A tűzoltóság helyszínre érkezéséig az igazgató irányításával történjen a tűz oltásának megkezdése.

Az Intézményben tartózkodó munkavállalók feladatai:

- tájékozódik a veszélyhelyzetről,
- az intézményben lévő munkavállalókból megszervezi a mentő és tűzoltó erőket,
- intézkedik elsősorban a személyek, majd az anyagi javak mentéséről,
- gondoskodik a menekülési útvonalak illetve a mentéshez szükséges közlekedési útvonalak biztosításáról,
- intézkedik a közművek lezárásáról (pl. elektromosság),
- intézkedik, hogy a szükséges helyiségekbe a bejutás biztosítva legyen,
- irányítja a mentést és a tűzoltást a tűzoltóság megérkezéséig.
- a tűz terjedésének megakadályozása, fékezése (ajtók, ablakok csukvatartása),
- a tűzoltásra szolgáló eszközök előkészítése,
- a rendelkezésre álló felszerelésekkel a tűzoltás megkezdése,
- A felvonót le kell hívni az alsó szintre és a földszinten lévő főkapcsolóval az épületet áramtalanítani kell.

A helyszínre érkező tűzoltóság vezetőjének utasításait mindenki köteles maradéktalanul betartani, illetve végrehajtani.

4. Anyagi javak védelme

A tűz által veszélyeztetett helyekről az alábbi tárgyak biztonságba helyezéséről kell elsődlegesen intézkedni:

- Számítógépek

5. Főbb veszélyforrások

- Gázkazán helyiség





6. Közművek szakaszolási lehetősége

Áramtalanítási hely

- kazánházzal szemben és a főbejárat mellett

Tűzoltó készülékek

- Az előtérnél és a rendezvényteremnél 6kg-os ABC porral oltók és fali tűzcsapszekrények szerelvényekkel
- A lift mellett 1db 2kg-os CO₂ oltó készülékek

A létesítmény külső oltóvízellátása:

- Köztéri tűzcsap.

A tűzriadó terv mellékletét képezi a létesítmény helyszínrajza, illetve szintenkénti alaprajza, ahol fel van tüntetve a tűzvédelmi szempontból fontos berendezések, központi elzárók helye.

Egyéb feladatok, követelmények:

- Az eloltott vagy önmagától megszűnt tüzet is jelezni kell és a káreset helyszínét a tűzvizsgálat megkezdéséig változatlanul kell hagyni.
- Sérülés esetén szükség szerint a mentőket is értesíteni kell.
- A tűzriadó tervet évente gyakoroltatni és eredményét írásban rögzíteni kell.

A tűzriadó tervet mindenkor hozzáférhető helyen kell tartani

Elhelyezése: irodában

Szekszárd, 2019. január 19.


Zsikó Zoltán
igazgató





Melléklet: Helyszín- és alaprajzok,
Értesítendő személyek jegyzéke

Amennyiben a létesítményben nem tartózkodik senki a munkaszüneti időszakban, a bejáratnál fel kell tüntetni a tűz esetén értesítendő személy nevét, címét, telefonszámát.

Tűz esetén értesítendő személyek jegyzéke:

Igazgató: Zsikó Zoltán
Cím: 7140 Bátaszék, Szent István tér 10.
Tel.: 30/8270-282

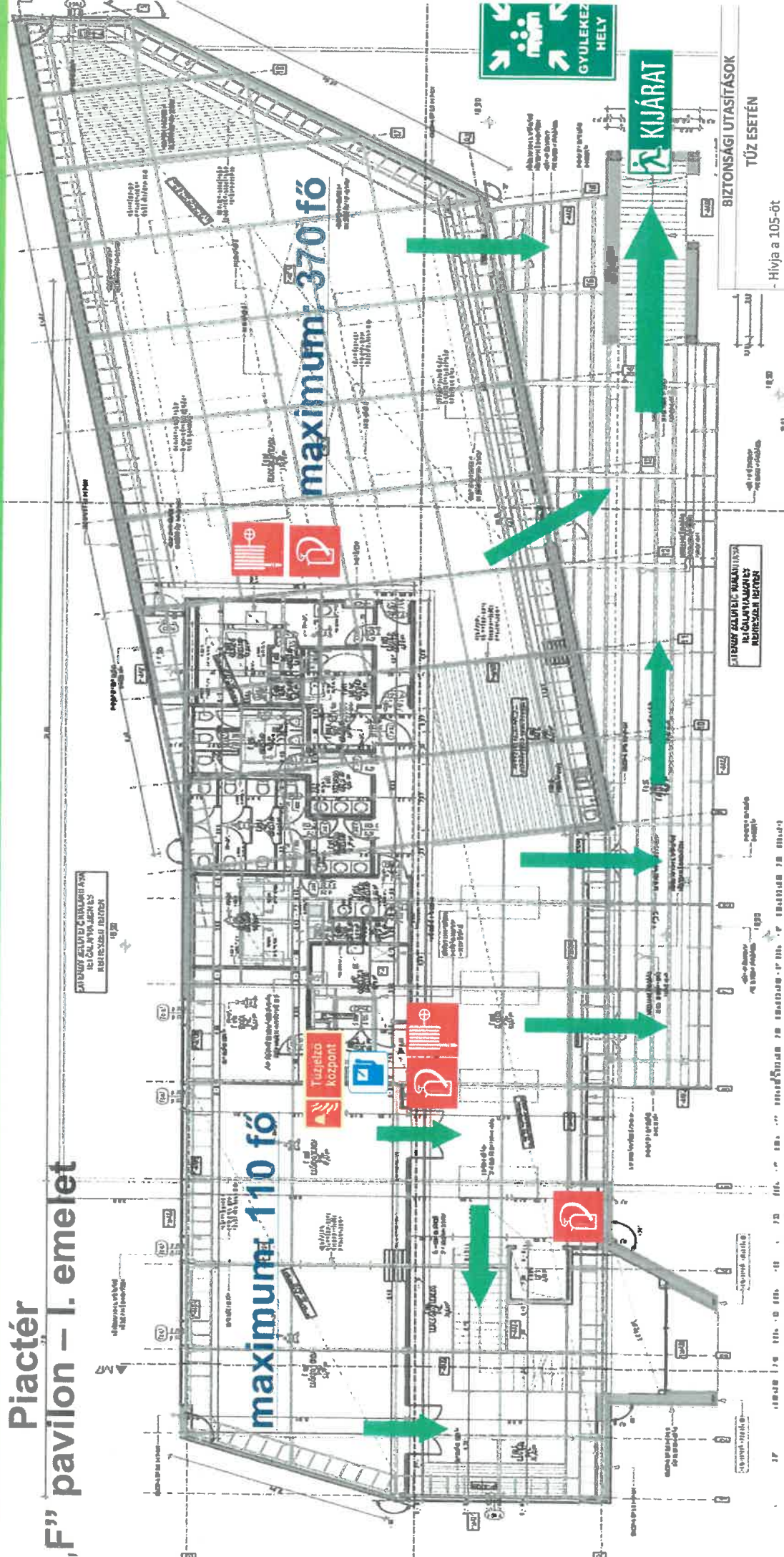
Üzemeltetési csoportvezető: Farkas András
Cím: 7148 Alsónyék, Fábián Pál u. 8.
Tel.: 20/428-6355



MENEKÜLÉSI TERV

Piac Tér

'F' pavilon – I. emelet



SEGÉLYKÉRŐ TELEFONSZÁMOK:

Mentők: 104 / Tűzoltóság: 105 / Rendőrség: 107

Egységes segélyhívó: 112

Ergonom Munkavédelmi Szolgáltató Kft
7100 Szekszárd, Tartsay V. u. 16.
www.ergonom.hu
Tel.: 06 (74) 419-448
Készült: 2016.10.10.

Jelmagyarázat:

-  Fali tűzcsap
-  Menekülési irány
-  Ön itt áll
-  Elektromos főkapcsoló
-  Tűzoltó készülék

- BIZTONSÁGI UTASÍTÁSOK TŰZ ESETÉN**
- Hívja a 105-öt
 - Jelentse nevét és a tűz pontos helyét
 - Csukja be az ajtókat és az ablakokat (ne zárja be)
 - Kövesse a tűzoltók utasításait
 - Kövesse a tűzoltók utasításait
 - KÜÖRTÉS
 - Áramtalanítsa a villamos berendezéseket
 - Kövesse a tűzoltók utasításait
 - Hagyja el a területet azonnal, de ne fusson
 - Jelentkezzen a gyülekezőhelyen az épületen kívül